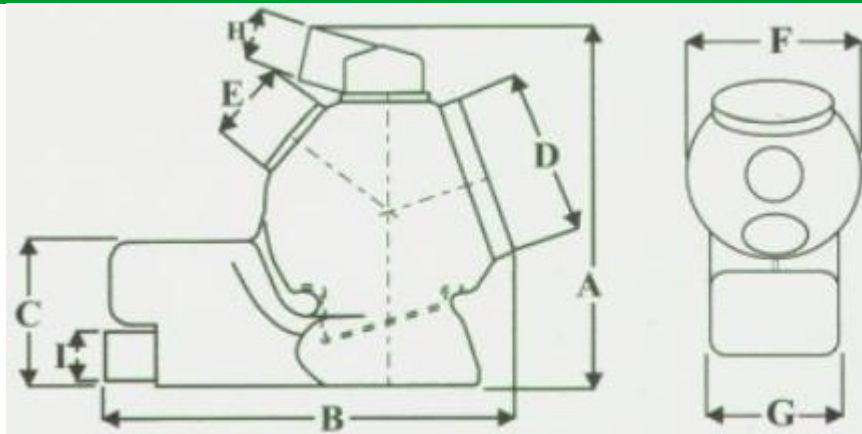


Piezas y Especificaciones



A	B	C	D	E	F	G	H	I
ALTURA TOTAL	LARGO TOTAL	ALTURA DE LA EXTREMIDAD TRASERA	APERTURA DE LA TAPA	CONEXIÓN DE VENTILACIÓN	ANCHO TOTAL	ANCHO DE LA EXTREMIDAD TRASERA	CONEXIÓN DE ENTRADA	CONEXIÓN DE SALIDA
pulgada	pulgada	pulgada	pulgada	pulgada	pulgada	pulgada	pulgada	pulgada
17"	17 ¼"	6 ¾"	7 1/2"	4"	11"	8 1/2"	2"	2"
cm.	cm.	cm.	cm.	cm.	cm.	cm.	cm.	cm.
43.1	43.8	17.1	19	10.1	27.9	21.5	5.1	5.1



MEMBRANA DE FILTRACIÓN

Membrana de filtración de modelo especial, con características únicas para retener sólidos contenidos en los residuos líquidos y grasas.



Componentes

	<p><u>UNIDAD PRINCIPAL</u> # MU008</p> <p>Compacta y liviana. Hecha en polietileno de alta densidad.</p>		<p><u>TAPA TRANSPARENTE</u></p> <p>La tapa amplia y simple de abrir, permite cambiar fácilmente el filtro. Hecha de polietileno de alta densidad.</p>		
	<p><u>MEMBRANA DE FILTRACIÓN</u></p> <p>Tejida especialmente para permitir una expansión adecuada. (patente pendiente en Estados Unidos, Canadá y otros países)</p>		<p><u>CONEXIÓN DE ENTRADA</u></p> <p>Hecha de polietileno de alta densidad.</p>		
	<p><u>FILTRO</u></p> <p>Concebido para sostener la membrana de filtración mientras se llena. Hecho de polietileno.</p>		<p><u>SOPORTE A TIERRA</u></p> <p>Soporte de acero inoxidable que sujeta firmemente la unidad a su base.</p>		
	<p><u>ANILLO PARA AJUSTAR LA CONEXIÓN DE ENTRADA</u></p>		<p><u>JUNTA DE LA TAPA</u></p>		<p><u>JUNTA DE LA CONEXIÓN DE ENTRADA</u></p>

Accesorios



Artículo # RH0SSS

SOPORTE DE ACERO INOXIDABLE



Artículo # PS001

COLADOR PARA LAS
UNIDADES CON BOMBA